

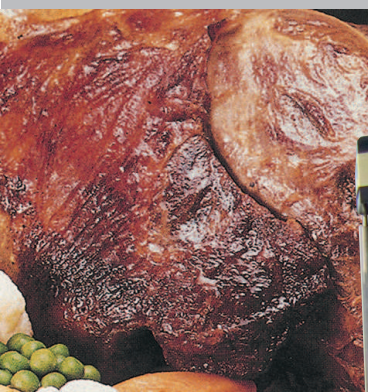
**IMPORT**



**HISPANIA S.L.**

# CLASSIC

**Asador tradicional  
con espadas**



naturalmente

Desde 1957

# CLASSIC

## Asador tradicional con espadas

*Para la cocción espectacular de productos variados, desde las espadas a las grandes piezas ... La cocción por quemadores a llama es una cocción tradicional, como en una chimenea, garantizando los productos excepcionalmente sabrosos, al delicado humo.*

### Descripción

- La cocción se realiza por quemadores a llama muy potentes, 1 por cada 2 balancines.
- Las llamas de los quemadores enrojecen las placas de fundición que reenvían el calor.
- Las espadas están distanciadas a 200 mm para la cocción de grandes piezas, todas independientes, un motor por espada, montada sobre corredera, que permite distanciarse más o menos de los fuegos. Ellos están apoyados sobre soporte multiposición.
- Cada quemador está comandado por un grifo de gas, equipado por un termopar de seguridad. Los mandos están retrasados para protegerles del calor.
- La grasera dispone de un grifo frontal, el zócalo está adelantado para permitirnos depositar un plato para la recogida
- Para un mantenimiento fácil, los reflectores traseros y la placa de fundición son desmontables.
- Los asadores CLASSIC se fabrican con cristales.

### Las Opciones:

- La opción de espadas verticales permite asar brochetas, de las piernas, morcillos, las pieza entre 20 a 45 cm de longitud. La tracción se realiza por un motor colocado en el techo.
- Pueden ser usados diversas espadas:
  - espadas inglesas para largas asados de carnes.
  - espadas de cesta para el atravesado de cerdos, pollos trinchados ....
  - espadas para atravesar las aves.

### Los Colores Opcionales:

- Versión standard: inox y latón.
- Versión lujo: esmaltado y latón como una chimenea tradicional ...

### Muebles soporte:

Muebles neutros y estufas a consultar.



### Características Técnicas

Modelo	Número de espadas	Capacidad de pollos	Número de quemadores	Dimensiones L x Px H mm	Potencia Kw.
Módulo Gas					
CLM2	2	10/12	1	1425x740x650	16
CLM4	4	20/24	2	1425x740x1050	32
CLM6	6	30/36	3	1425x740x1450	48
CLM8	8	40/48	4	1425x740x1850	64
CL2	2	8/10	1	1425x740x650	10,5
CL4	4	16/20	2	425x740x1050	21



## IMPORT HISPANIA, S.L.

Amizkarra, 8 ● Apdo. 426 ● 01002 Vitoria ● Teléfono 945 271 355 ● Fax 945 287 925

info@importhispania.com ● www.importhispania.com

IMPORT HISPANIA, S.L. Se reserva en todo momento la posibilidad de modificar sus aparatos sin previo aviso.